



OŚRODEK
PRZETWARZANIA
INFORMACJI
PAŃSTWOWY INSTYTUT BADAWCZY

 www.opi.org.pl

CENTRALNE SYSTEMY GROMADZĄCE DANE O NAUCE I SZKOLNICTWIE WYŻSZYM

ICH ROLA I EWOLUCJA W ŚWIETLE USTAWY 2.0

WARSZAWA, 26.06.2018

Raportowanie publikacji

Czego już nie ma?

A co jest nowe?

Arkusze wydawnicze

Monografia i rozdział nie mają już minimalnej objętości **01**



Informacja o konferencjach

Nie ma potrzeby raportowania szczegółowych informacji o konferencji za każdym razem **02**



Czy jest mapą?

Znika potrzeba raportowania podtypów dla publikacji **03**



Dyscyplina naukowa

01 Dla każdego typu publikacji



Atrybuty monografii

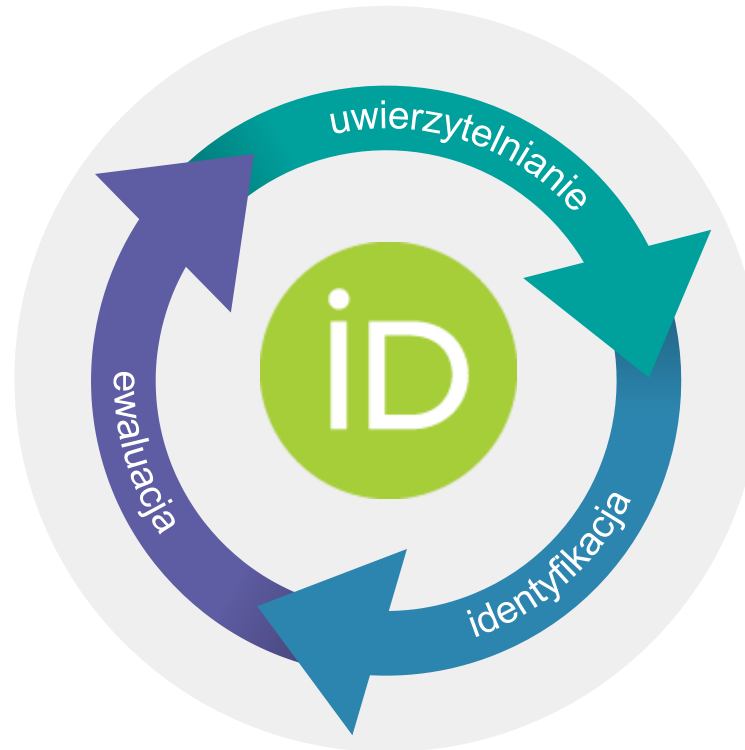
02 NPRH oraz pozytywny wynik oceny KEN



ORCID

Ustawa

„Monografie naukowe i artykuły naukowe uwzględnia się w ewaluacji, jeżeli są umieszczone w bazie danych dostępnej za pośrednictwem **elektronicznego identyfikatora naukowca zgodnego z międzynarodowymi standardami** określonego na podstawie przepisów wydanych na podstawie art. 354 pkt 1. Informacje dotyczące monografii i artykułów wprowadzają do bazy danych osoby prowadzące działalność naukową.”



Rozporządzenie w sprawie Zintegrowanego Systemu Informacji o szkolnictwie Wyższym i Nauce POL-on

„W zakresie danych, o których mowa w art. 344 ust. 1 pkt 3 i 8 ustawy, w wykazie pracowników zamieszcza się:

1) **elektroniczny identyfikator naukowca ORCID** (Open Researcher and Contributor ID);”

Uwierzytelnianie

Proces logowania oparty na ORCID, możliwość stworzenia i połączenia ORCID ID

Identyfikacja

ORCID ID głównym identyfikatorem osoby w komunikacji PBN - POL-on

Ewaluacja

ORCID ID niezbędny w celu włączenia osoby do ewaluacji?



Login

Hasło

Zapomniałeś hasła? [Kliknij tutaj](#)

Kod autentykacji dwuetapowej (jeżeli włączona)

Logując się akceptujesz [regulamin serwisu](#)

ZALOGUJ

ZALOGUJ Z POL-ON

Nie posiadasz konta? [Zarejestuj się](#)

ZALOGUJ WYKORZYSTUJĄC ORCID ID

Twoje konto

Informacje podstawowe

Login

msiergiej@opi.org.pl

Imię

Małgorzata

Nazwisko

Paszowska

Autentykacja dwuetapowa (2FA)

WŁĄCZ

POL-on

PBN-ID: 3977674

Dane podstawowe

Imię i nazwisko

Małgorzata Paszowska

Tytuł naukowy

mgr

mgr

Jednostki naukowe

Aktualne

Wszystkie

Ośrodek Przetwarzania Informacji – Państwowy Instytut Badawczy

Ośrodek Przetwarzania Informacji – Państwowy Instytut Badawczy

PUBLIKACJE

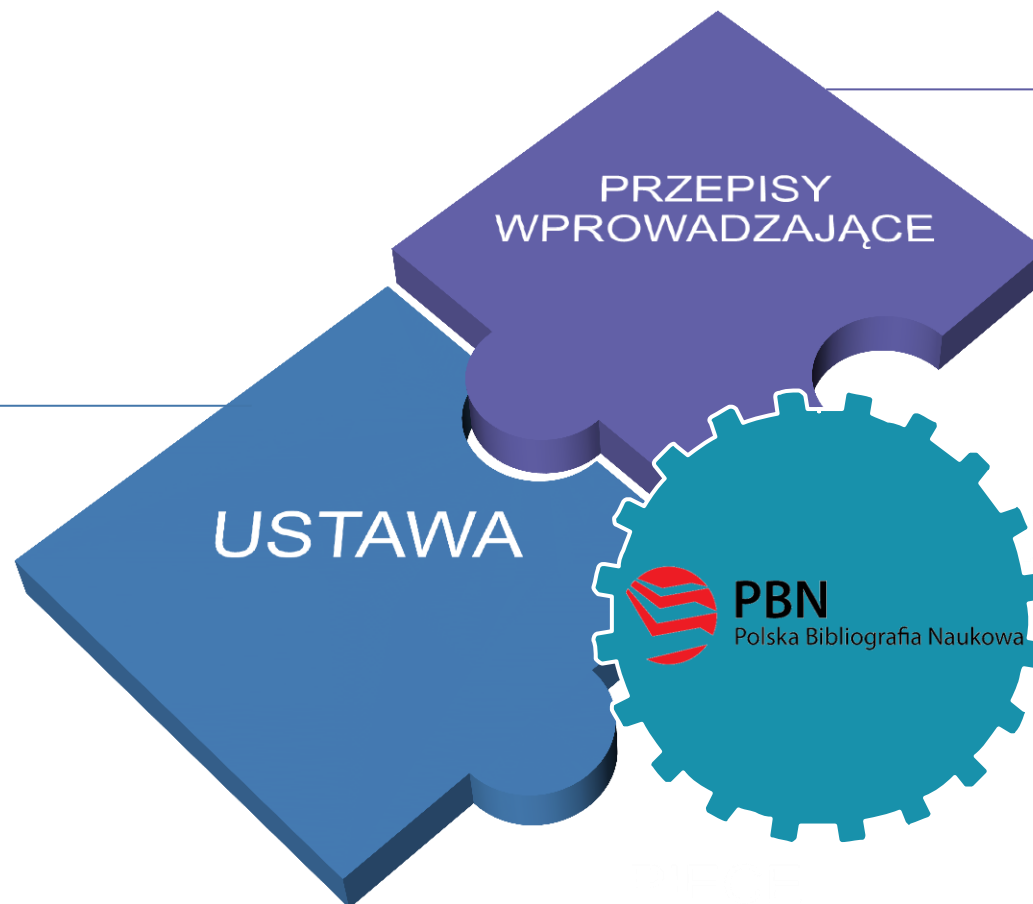
STWÓRZ LUB PODŁĄCZ SWÓJ ORCID ID

Listy czasopism, wydawców, konferencji

USTAWA

„2) sposób sporządzania wykazów:

- a) **wydawnictw**, o których mowa w art. 266 ust. 8 pkt 1,
- b) **czasopism naukowych i recenzowanych materiałów z konferencji międzynarodowych**, o których mowa w art. 266 ust. 8 pkt 2 – oraz sposób ustalania i przypisywania im liczby punktów, mając na uwadze uznaną renomę wydawnictw, czasopism i konferencji oraz ich podział na grupy odpowiadające ich randze.”



PRZEPISY WPROWADZAJĄCE

„W przypadku **pierwszej ewaluacji** jakości działalności naukowej za autorstwo artykułu naukowego opublikowanego w ostatecznej formie w latach 2017 i 2018 w czasopiśmie naukowym ujętym w wykazie czasopism naukowych ustalonym na podstawie przepisów wydanych na podstawie art. 44 ust. 2 ustawy uchylanej w art. 169 pkt 4 i ogłoszonym komunikatem Ministra Nauki i Szkolnictwa Wyższego z dnia 25 stycznia 2017 r. w Biuletynie Informacji Publicznej na stronie podmiotowej ministra **przyznaje się liczbę punktów określoną w tym wykazie.**”

Wsparcie dla Czasopism Naukowych

Art. 402. 1. Minister, w trybie określonym w art. 377 ust. 4, ustanawia, nie częściej niż co 2 lata, program „Wsparcie dla czasopism naukowych”, którego celem jest podniesienie poziomu praktyk wydawniczych i edytorskich umożliwiających wejście polskich czasopism naukowych w międzynarodowy obieg naukowy.(...)

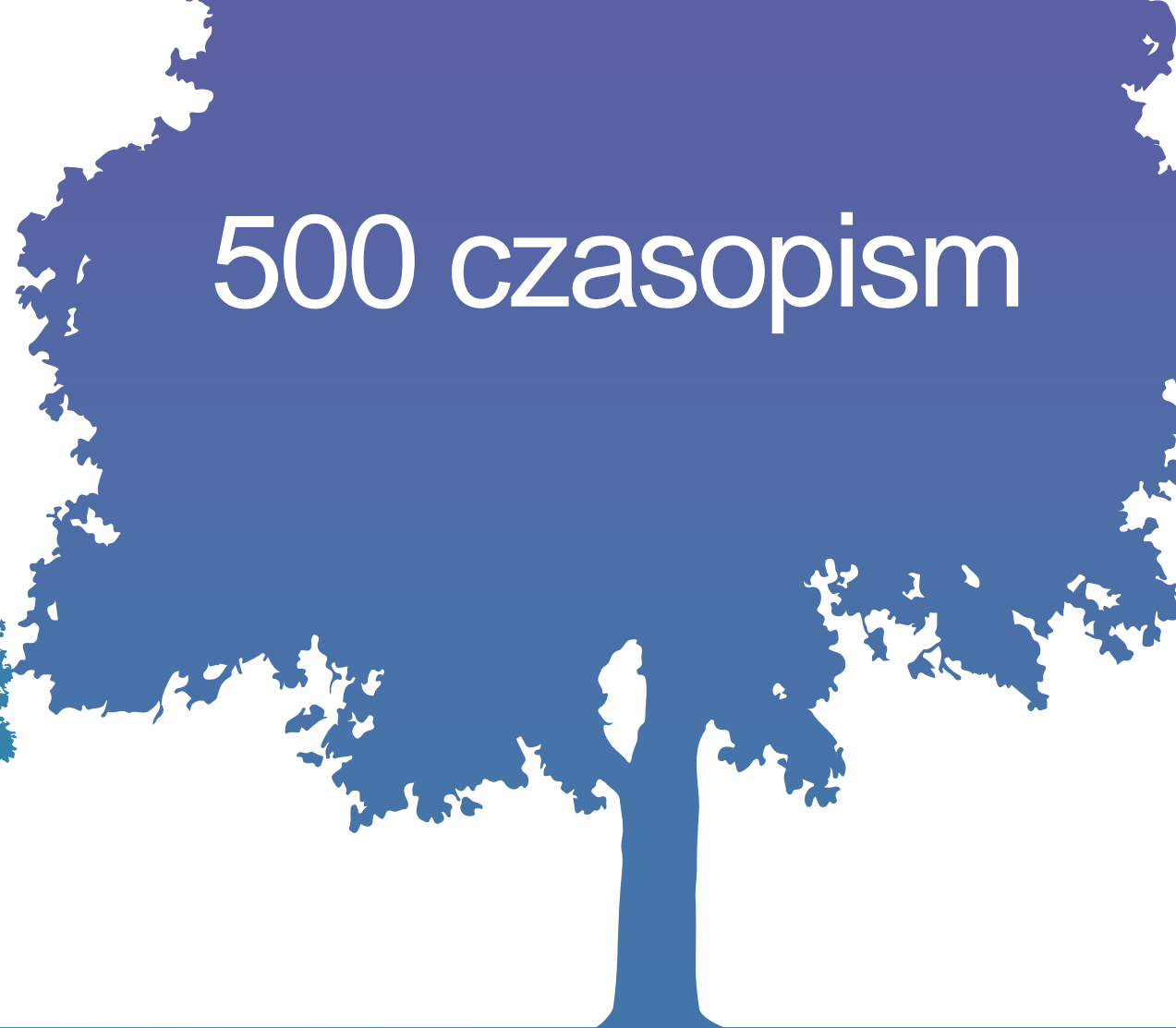
500 czasopism



Składanie wniosków






Ocena ekspercka



Wsparcie Ministra

Rezygnacja z afiliacji – liczba N, pracownicy, osoby pobierające kształcenie

Autorzy					
Nazwisko	Imię	Czy afiliowany?	Czy zatrudniony?	Obszar	Akcja
Michajłowicz	Marek	<input type="checkbox"/>	<input type="checkbox"/>	Wybierz obszar	
Protasiewicz	Jarosław	<input checked="" type="checkbox"/>	<input checked="" type="checkbox"/>	Wybierz obszar	
Szypke	Mikołaj	<input checked="" type="checkbox"/>	<input type="checkbox"/>	Wybierz obszar	

Podwójne zatrudnienie?

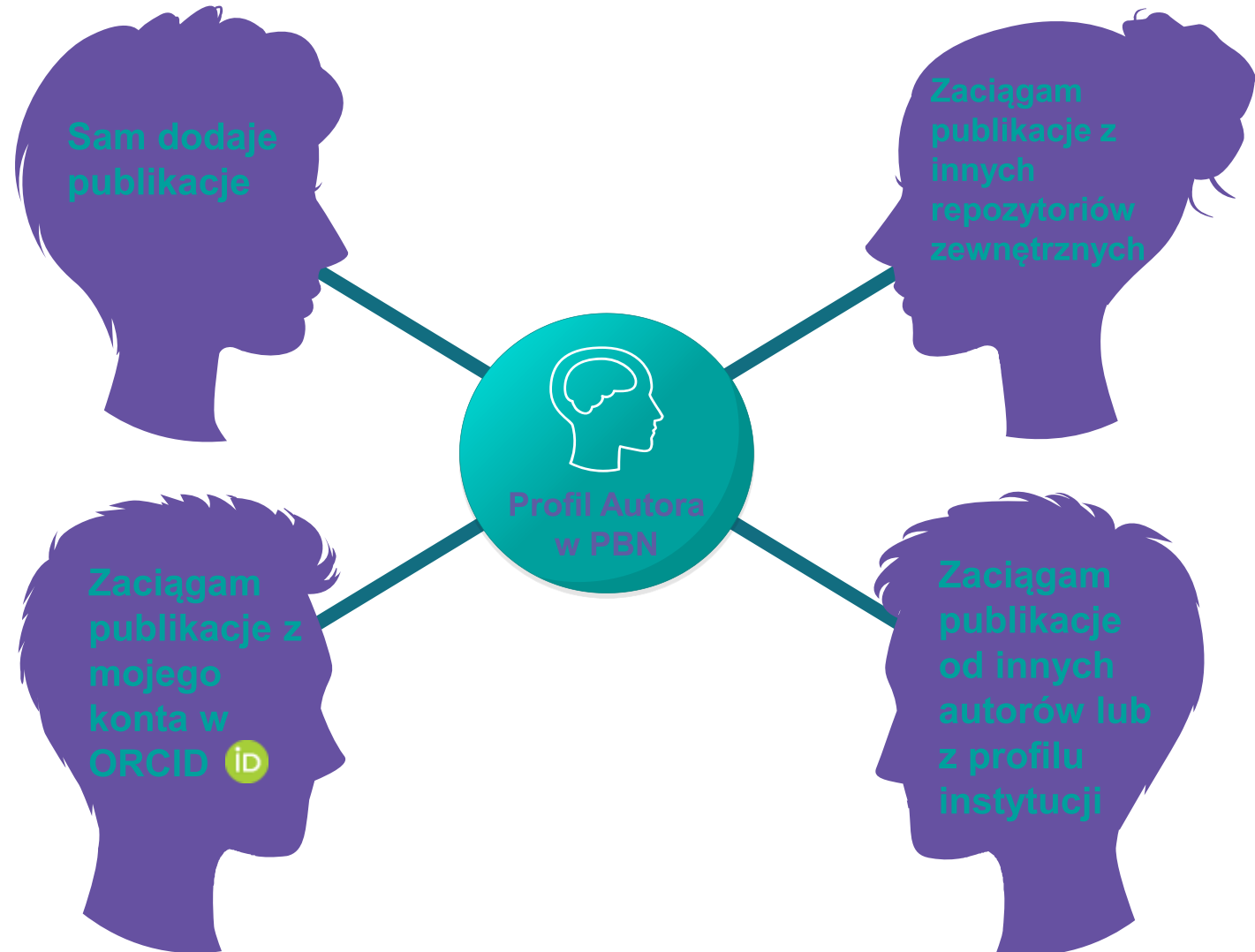
Zatrudniony i doktorant?

Profil autora

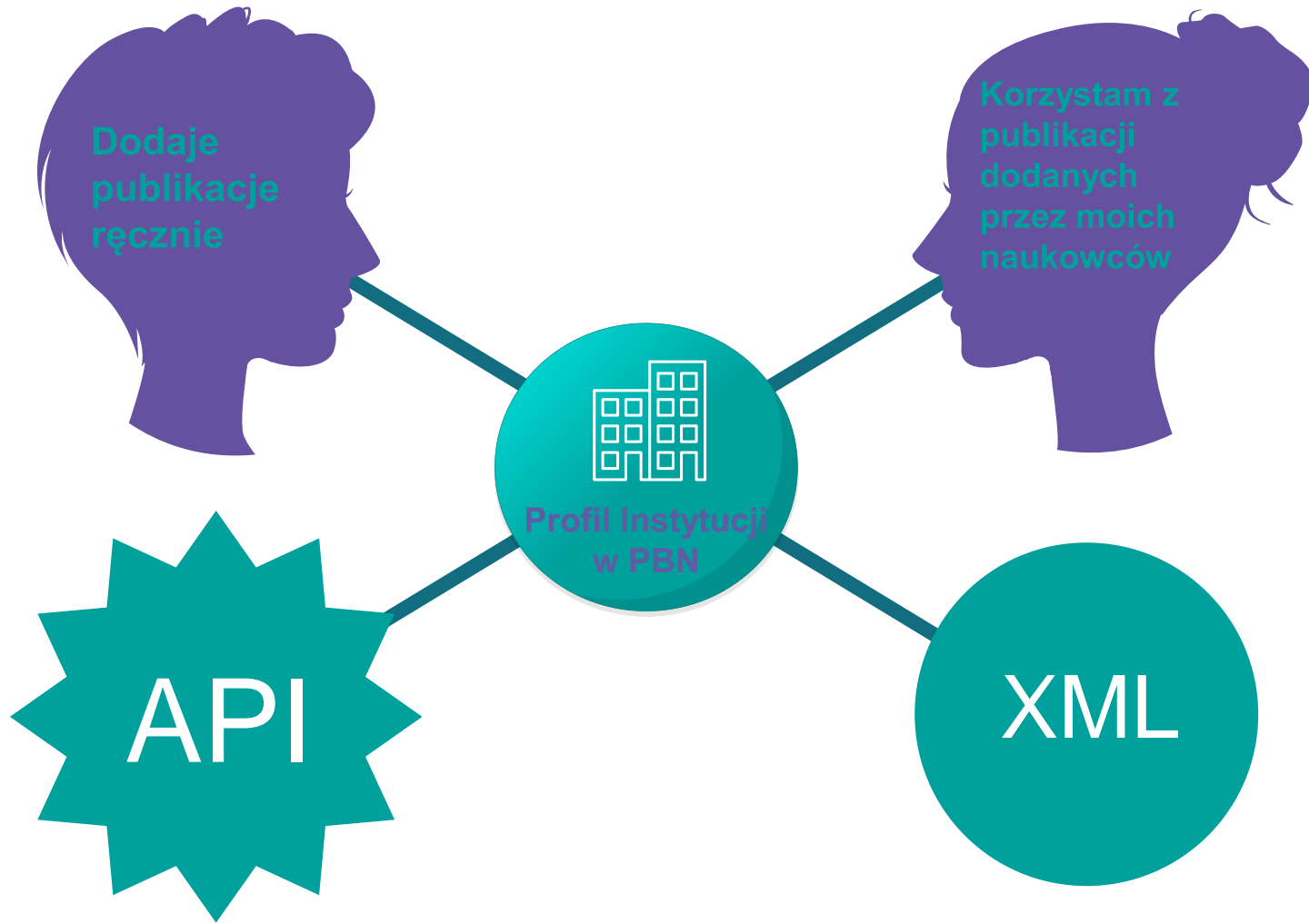
Pełne
metadane
publikacji!!

USTAWA

„Informacje dotyczące monografii i artykułów wprowadzają do bazy danych **osoby** prowadzące **działalność naukową.**”



Instytucja



PRZEPISY WPROWADZAJĄCE

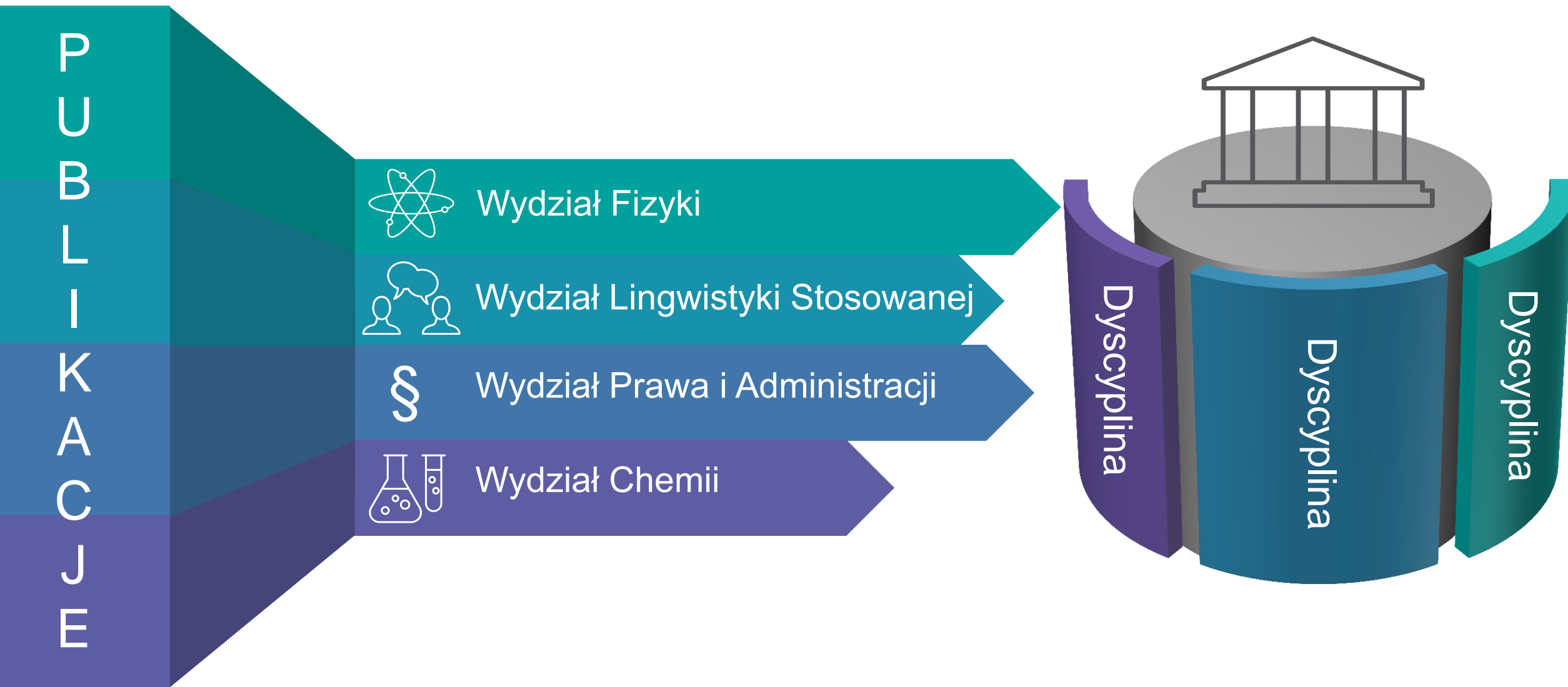
„6. W okresie od dnia wejścia w życie ustawy, o której mowa w art. 1, do dnia 31 grudnia 2020 r., **informacje dotyczące monografii naukowych i artykułów naukowych, o których mowa w art. 266 ust. 11 zdanie drugie tej ustawy, mogą wprowadzać również osoby kierujące podmiotami, o których mowa w art. 266 ust. 1 tej ustawy, z tym że:**

- 1) osoby te wprowadzają informacje do Zintegrowanego Systemu Informacji o Szkolnictwie Wyższym i Nauce POL-on;
- 2) instytut badawczy, o którym mowa w art. 357 ust. 1 tej ustawy, wprowadza informacje, o których mowa w pkt 1, do bazy danych, o której mowa w art. 266 ust. 11 tej ustawy.”

Digital Object Identifier i repozytoria zewnętrzne



Podmiot a nie jednostka naukowa



Ewaluacja 2021 – publikacje naukowe

- Automatyczna weryfikacja danych?
- „Na podstawie informacji wprowadzonych do systemu POL-on **algorytm optymalizujący** dokonuje wyboru osiągnięć naukowych i projektów, o których mowa w § 12 ust. 1 pkt 1–3, w sposób zapewniający uzyskanie maksymalnego wyniku oceny podmiotu w danej dyscyplinie naukowej.”
- Definicja monografii i artykułu ale brak pól minimalnie wymaganych





OŚRODEK
PRZETWARZANIA
INFORMACJI
PAŃSTWOWY INSTYTUT BADAWCZY

 www.opi.org.pl

POL-on 2.0

PERSPEKTYWY ROZWOJU W ŚWIETLE USTAWY 2.0

WARSZAWA, 26.06.2018

EUNIS 2018 Elite Award for Excellence



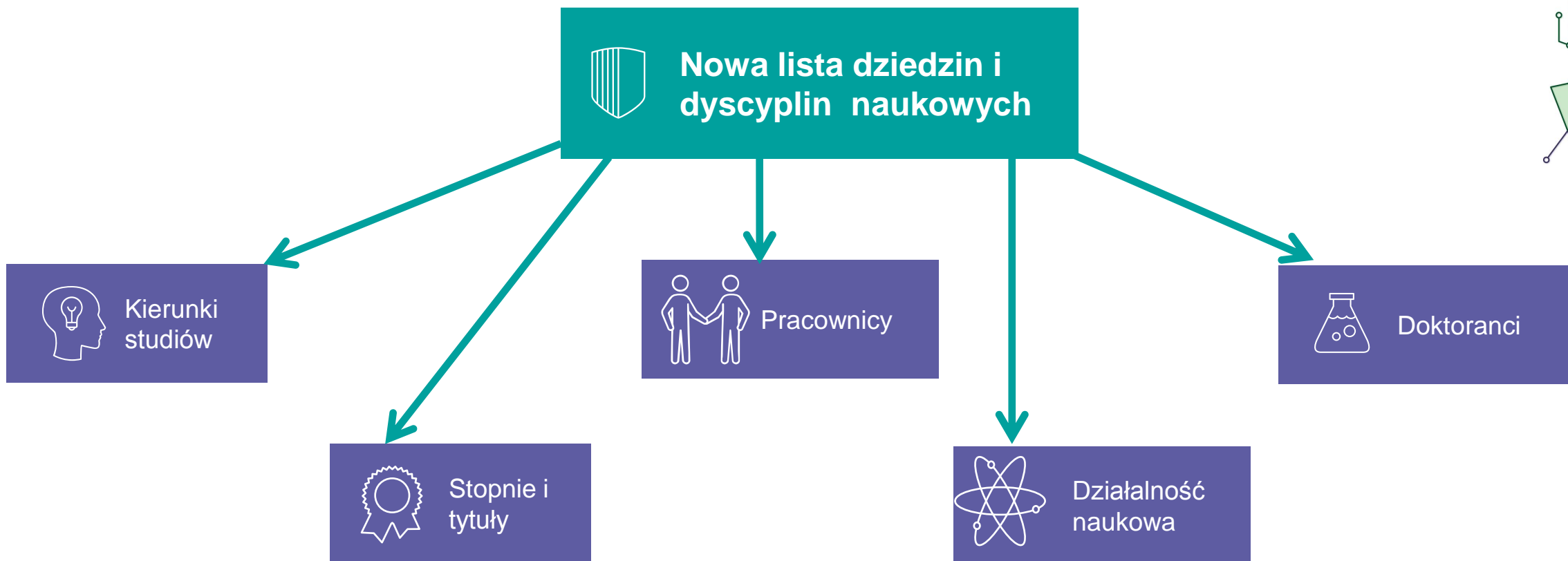
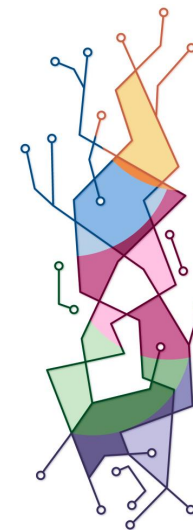
POLON EUNIS 2018 Elite Award for Excellence

2018 EUNIS Elite Award for excellence in implementing Information Systems for Higher Education winner is the project: [POL-on: The Information System of Science and Higher Education in Poland.](#)

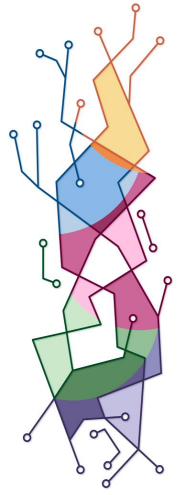
The award was handed at the [EUNIS 2018 Congress](#) Gala Dinner to Marek Michajłowicz, Marta Niemczyk, Jarosław Protasiewicz and Karolina Mroczkowska from the [National Information Processing Institute](#) (OPI) in Poland.

The main purpose of the EUNIS Elite Award is to recognize and promote best practice in some aspect of the use of information systems in higher education in Europe. The competition recognizes excellence, encourages best practice and stimulates wider awareness and use of information systems in research, administration and community service in institutions.

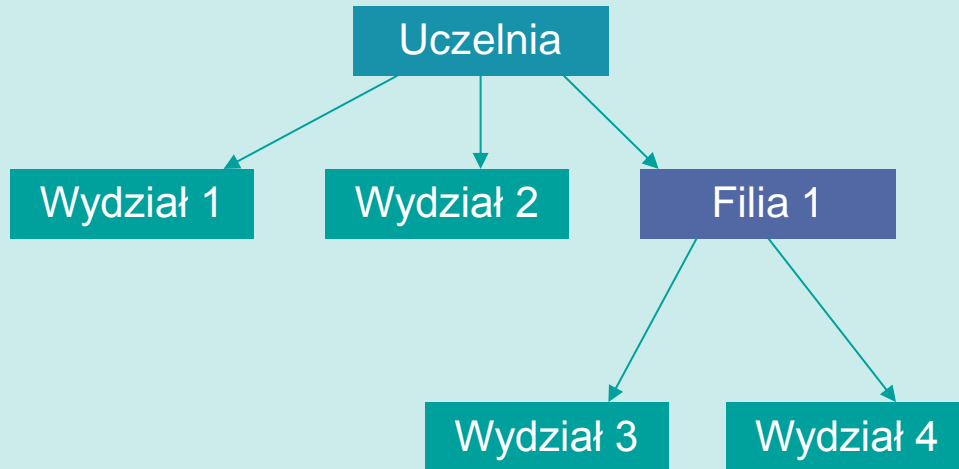
POL-on: kluczowe zmiany w ramach ustawy 2.0



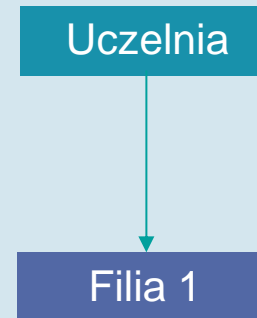
POL-on: kluczowe zmiany w ramach ustawy 2.0



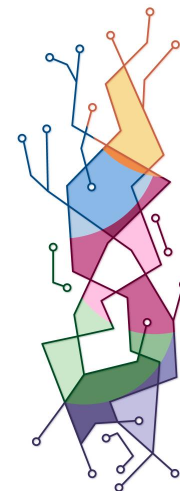
Aktualnie: użytkownicy, studenci i kierunki studiów, doktoranci i studia doktoranckie, działalność naukowa **na poziomie wydziałów**



POL-on 2.0: użytkownicy, studenci i kierunki studiów, doktoranci i szkoły doktorskie, działalność naukowa **na poziomie uczelni**. Użytkownicy, studenci i kierunki studiów także na poziomie filii.



POL-on: kluczowe zmiany w ramach ustawy 2.0

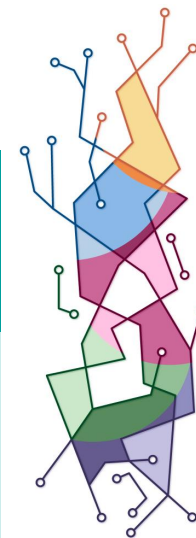


Aktualnie: możliwość prowadzenia kierunku studiów lub studiów doktoranckich zależy od **uprawnienia do nadawania stopnia** w danej dyscyplinie.



POL-on 2.0: możliwość prowadzenia kierunku studiów lub studiów doktoranckich zależy od **kategorii naukowej** w danej dyscyplinie.

POL-on: kluczowe zmiany w ramach ustawy 2.0



Moduł pracowników – co znika, co się pojawia



~~Minimum kadrowe~~



Zajęcia prowadzone na kierunku studiów



Czas pracy w danych dyscyplinach naukowych



Oświadczenie o reprezentowanej dyscyplinie naukowej



Szkoła doktorska, w której prowadzi zajęcia



Oświadczenie o zaliczeniu do liczby pracowników, którzy prowadzą działalność naukową w danej dyscyplinie



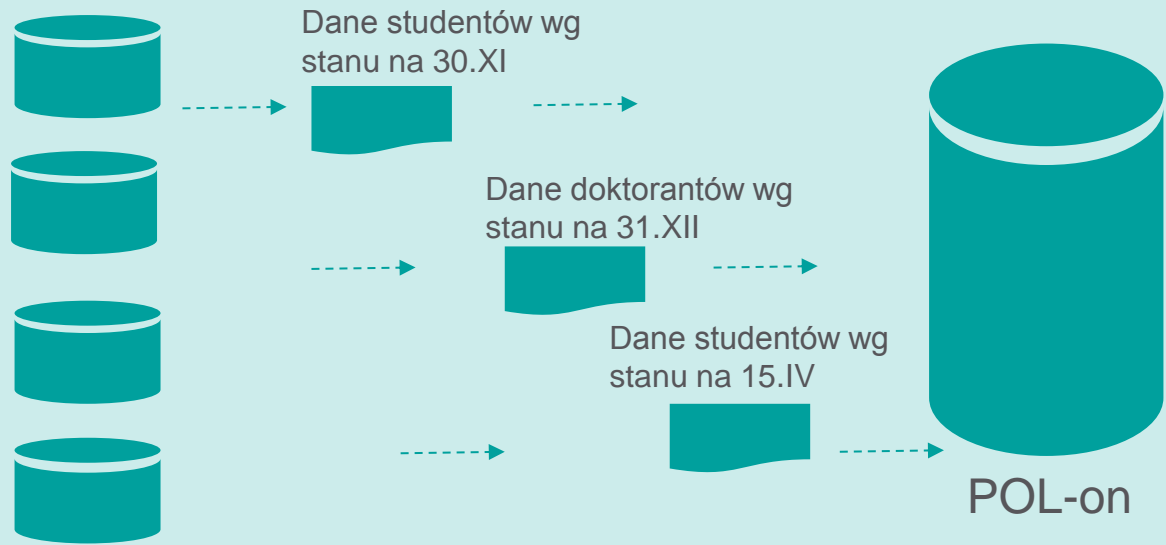
Dziedzina i dyscyplina działalności naukowej według nowego słownika



Oświadczenie upoważniające dany podmiot do wykazania danego osiągnięcia na potrzeby ewaluacji naukowej

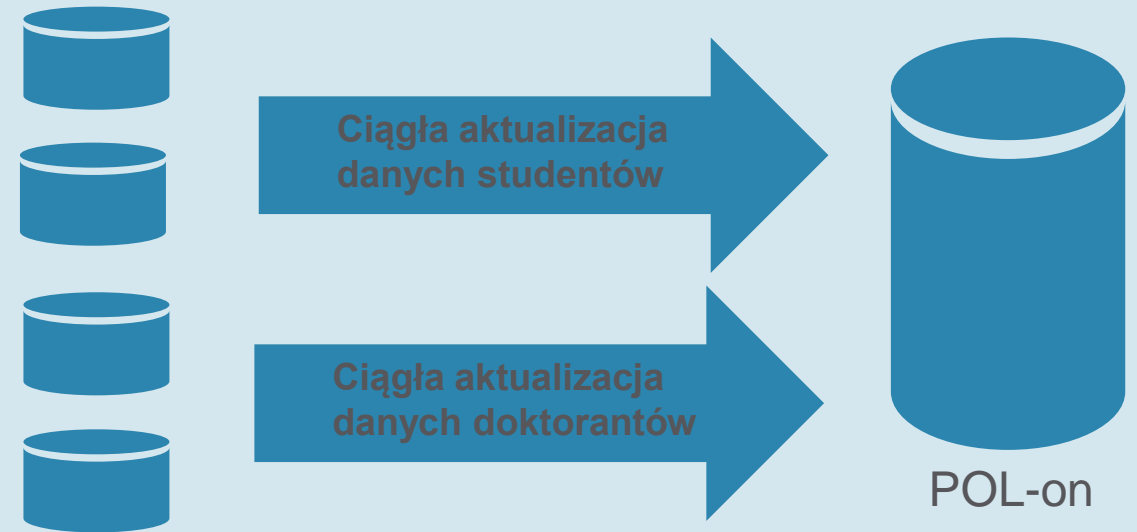
POL-on: kluczowe zmiany w ramach ustawy 2.0

Aktualnie: wprowadzanie danych studentów 2 razy w roku, a danych doktorantów raz do roku



Systemy uczelni i instytucji naukowych

POL-on 2.0: systematyczna aktualizacja danych studentów i danych osób ubiegających się o stopień doktora



Systemy uczelni i instytucji naukowych

POL-on: kluczowe zmiany w ramach ustawy 2.0

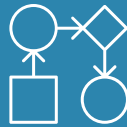
Pozostałe zmiany



Nowy rodzaj podmiotów:
- federacje



Nowy rodzaj osób:
- osoby, które ubiegają się o stopień doktora eksternistycznie



Nowe moduły:
- szkoły doktorskie
- postępowania awansowe



Nowe funkcje systemu:
- import patentów z systemów zewnętrznych



Nowe dane instytucji:
- informacja o prowadzonym kształceniu specjalistycznym

Okres przejściowy/harmonogram – najważniejsze terminy z ustawy istotne dla systemu POL-on



Okres przejściowy/harmonogram – najważniejsze terminy dostosowania systemu POL-on

Przebudowa struktury jednostek,
przebudowa modułu kierunków studiów,
implementacja nowych technologii na
potrzeby sprawozdawczości GUS

IV.kw.18

Zmiany w module pracowników: nowy słownik dziedzin i dysyplin informacje o zajęciach prowadzonych na kierunkach studiów, nowe oświadczenia

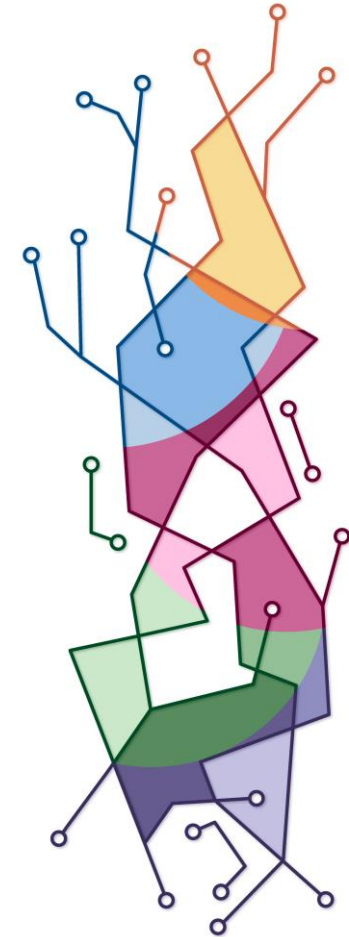
II.kw.19

IV.kw.19

Obsługa szkół doktorskich, repozytorium prac doktorskich, dostosowanie ORPD do zmian w prawodawstwie, import danych o patentach, dostosowanie danych naukowych do nowych zasad ewaluacji

Okres przejściowy / Harmonogram

3. **Minister** właściwy do spraw szkolnictwa wyższego i nauki **dostosuje Zintegrowany System Informacji o Szkolnictwie Wyższym i Nauce POL-on do przepisów ustawy**, o której mowa w art. 1, **w terminie 12 miesięcy od dnia wejścia w życie tej ustawy**.
4. **Do dnia upływu terminu, o którym mowa w ust. 3, do wprowadzania, aktualizowania, archiwizowania i usuwania danych w Zintegrowanym Systemie Informacji o Szkolnictwie Wyższym i Nauce POL-on stosuje się przepisy dotychczasowe.**



GUS – kluczowe zmiany w formularzach za rok 2018

Nowe tabele dotyczące mobilności absolwentów studiów wyższych

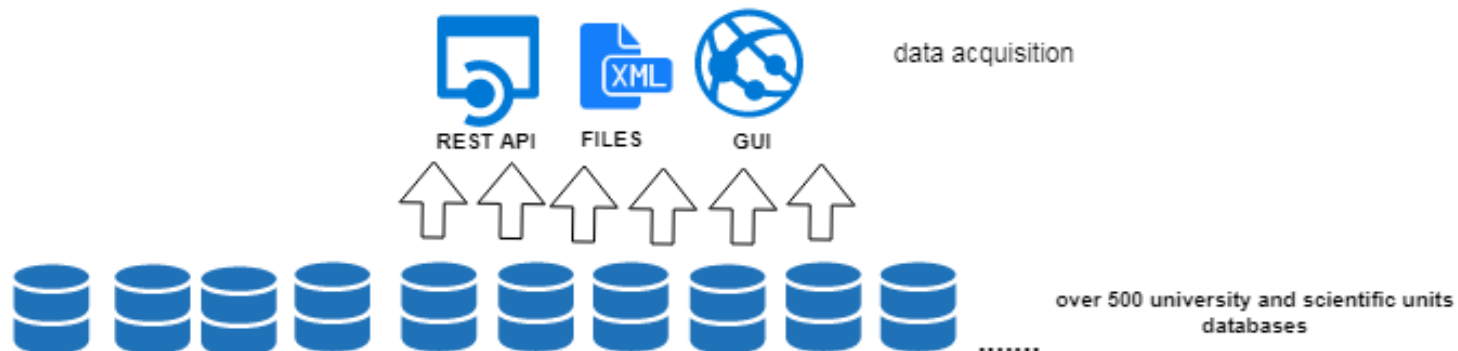
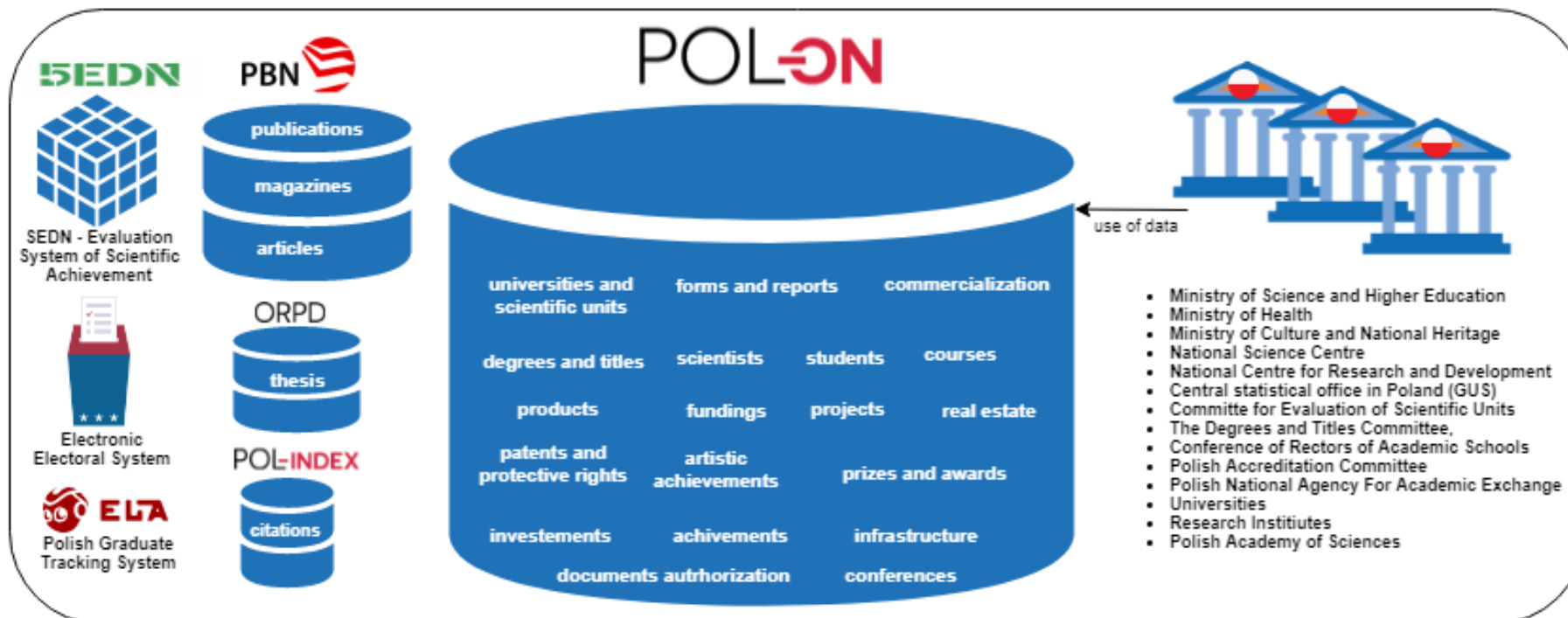
Usunięcie z działu 4 formularza S-10 danych dotyczących studentów po ostatnim roku studiów bez egzaminu dyplomowego

Implementacja powiadomień o odesłaniu sprawozdania do korekty

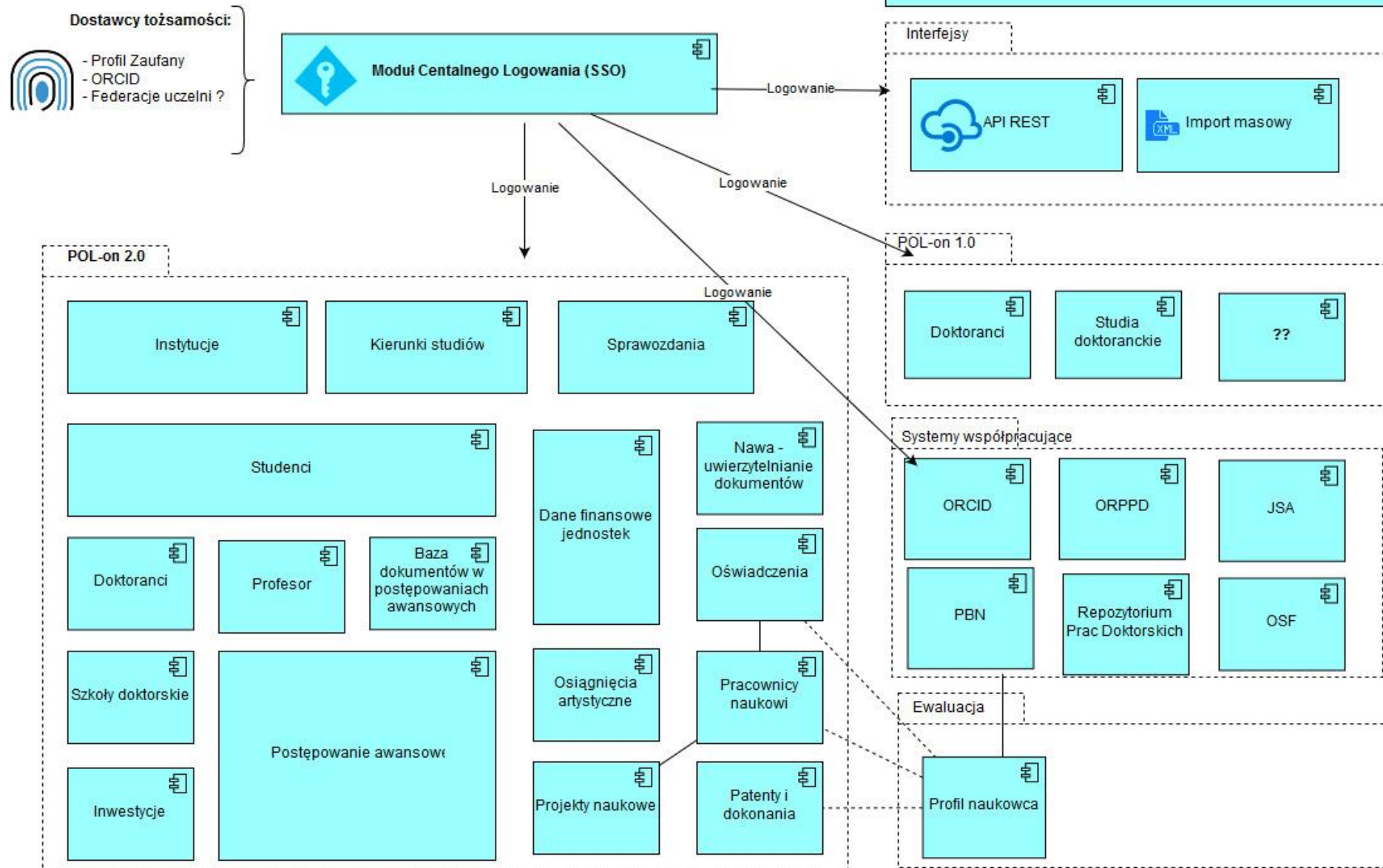
Uszczelnienie walidacji

Zintegrowany System Informacji – obecna architektura

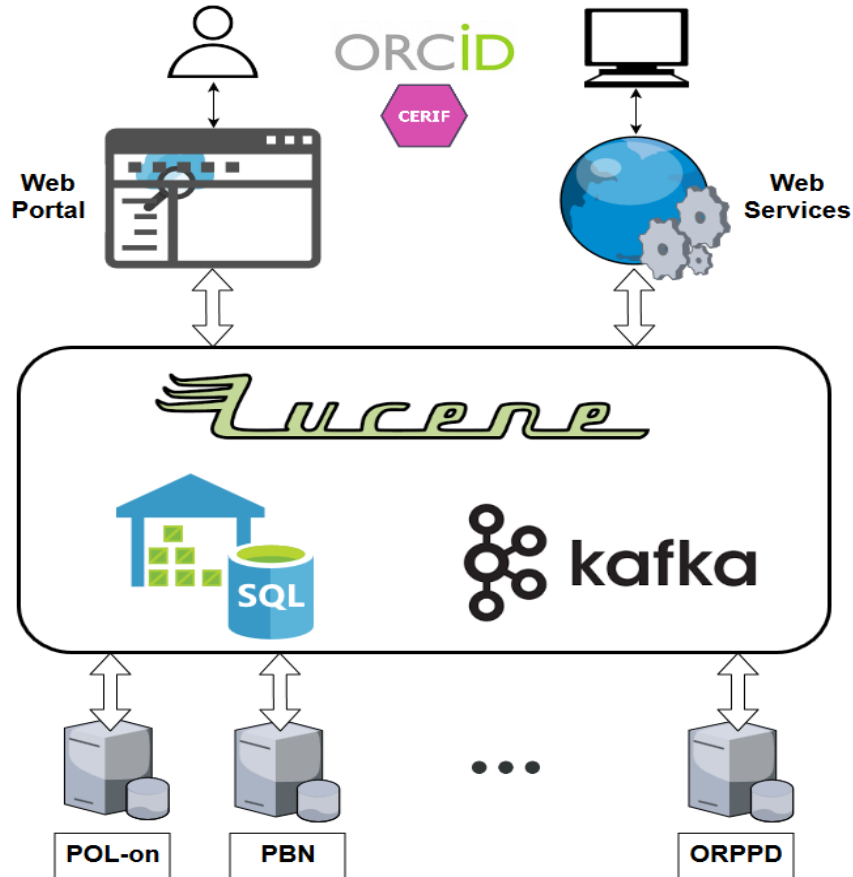
Integrated Information System on Science and Higher Education in Poland



POL-on 2.0 – Schemat architektury



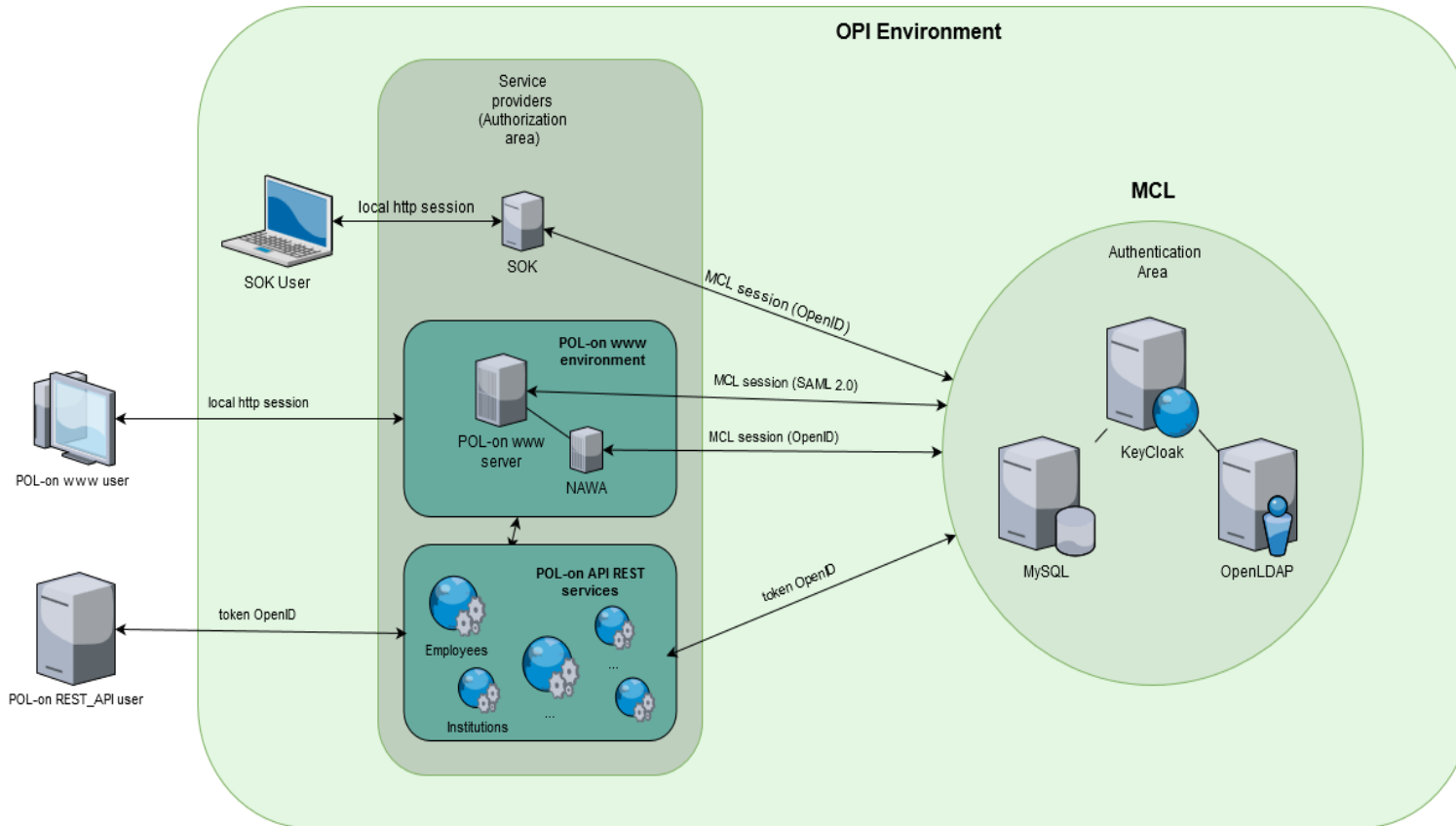
POL – on 2.0



Założenia:

- Rozproszona architektura mikrousługowa
- Podejście Domain Driven Design jasno określające zakres poszczególnych usług systemu
- Integracja z systemami uczelnianymi poprzez API REST
- Utrzymanie modelu importu XML tylko dla wybranych obiektów (Studenci, Doktoranci, Pracownicy, Publikacje) tylko do momentu, gdy wszystkie podmioty nie przejdą na integrację web service
- Złożone raporty analityczne zamawiane w trybie asynchronicznym
- Zwiększenie interoperacyjności systemu poprzez integrację z pozostałymi repozytoriami (ORCID, OSF, Biblioteka Narodowa, Bazy Patentów)
- Przyspieszenie działania aplikacji

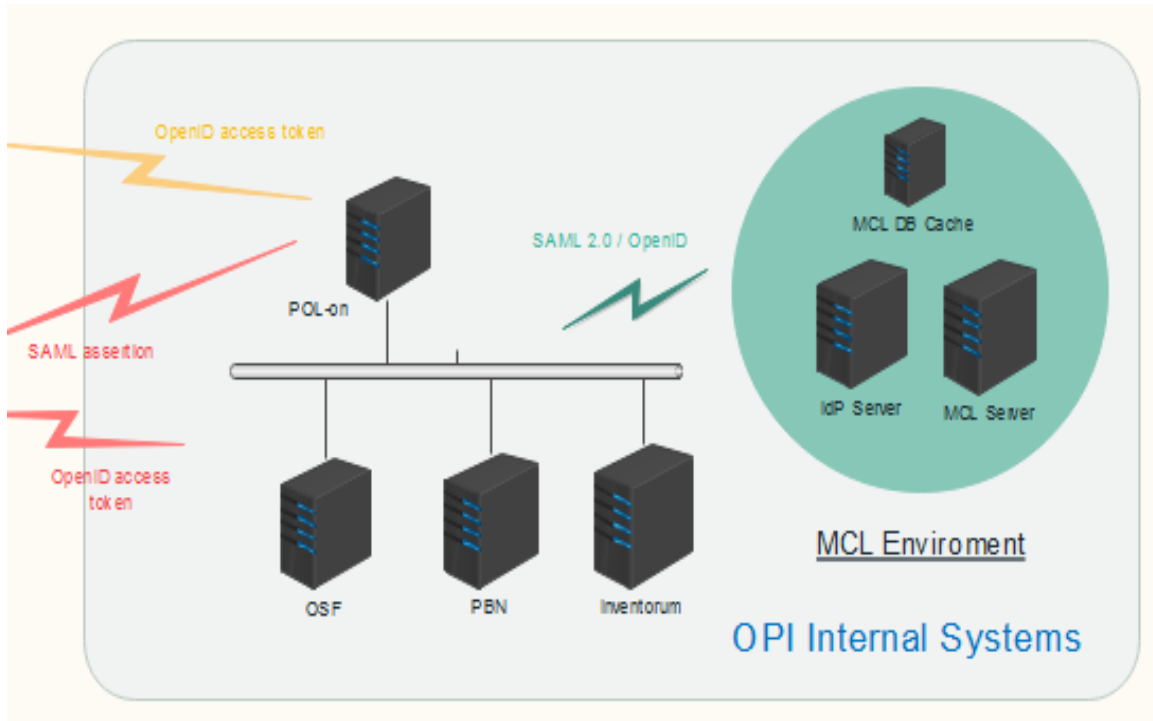
Moduł centralnego logowania



- możliwości zalogowania się do systemu POL-on za pomocą asercji SAML 2.0 pochodzącej z serwera MCL
- możliwość skorzystania z usługi API REST systemu POL-on na bazie uwierzytelnienia „tokenem” OpenID wystawionym przez serwer MCL

W sierpniu 2018 nastąpi integracja MCL z POL-on. Po wdrożeniu migracja będzie dobrowolna przez okres najbliższych 2 miesięcy.

Logowanie federacyjne



- Docelowo jeden punkt dostępowy do wszystkich systemów OPI PIB
- Wyłącznie autoryzacja użytkowników. Poszczególne uprawnienia obsługiwane przez systemy dziedzinowe
- Trwa testowanie wydajności




OŚRODEK
PRZETWARZANIA
INFORMACJI
PAŃSTWOWY INSTYTUT BADAWCZY

 www.opi.org.pl

Dziękujemy za uwagę!

Małgorzata Paszkowska – mpaszkowska@opi.org.pl  <https://orcid.org/0000-0002-5583-4833>

Marek Michajłowicz – mmichajlowicz@opi.org.pl  <https://orcid.org/0000-0003-2096-5005>